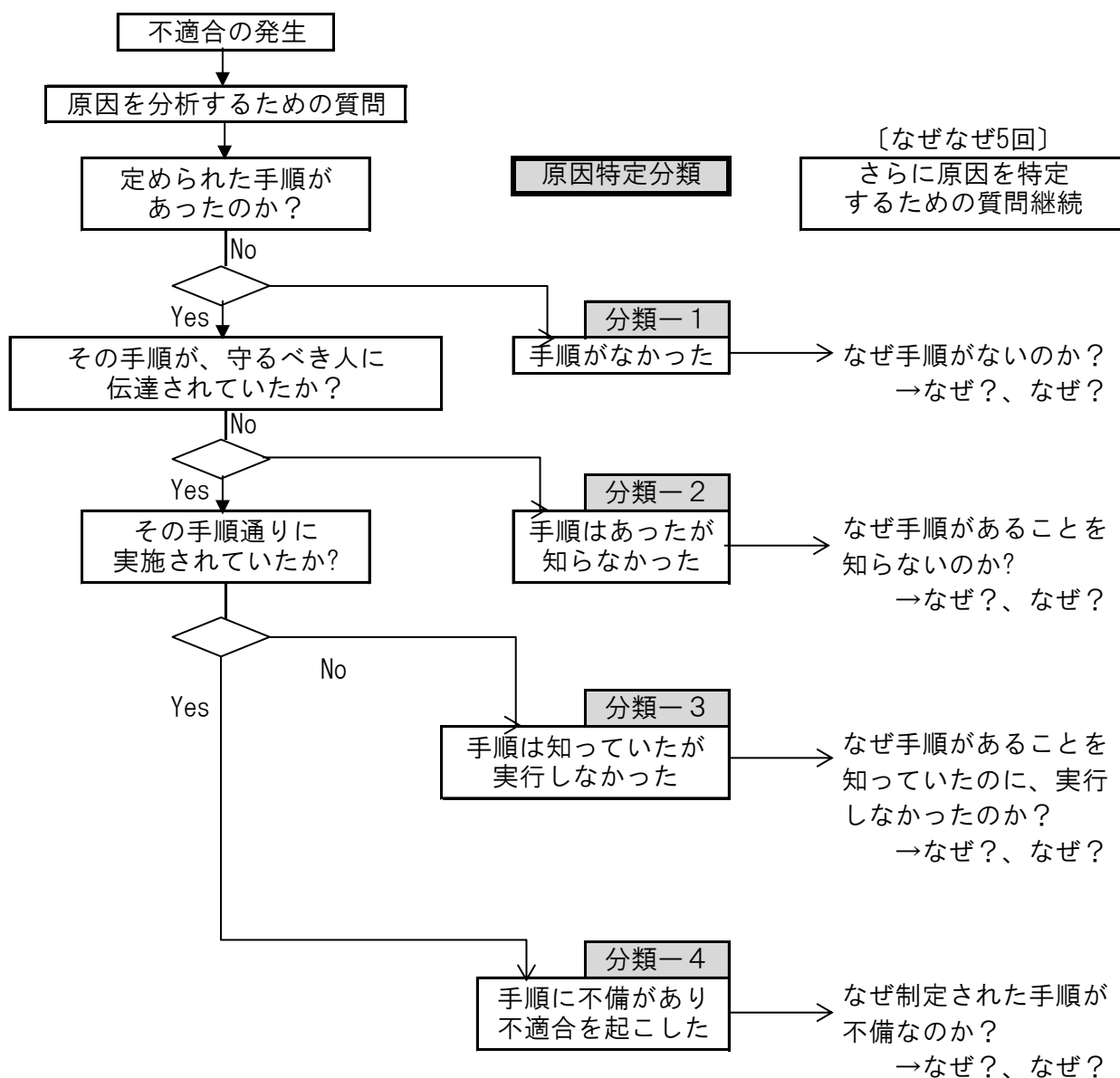


不適合発生原因の分類と特定するための質問系統図（なぜなぜ5回法の活用）



不適合が起きる原因	分類	割合%
①手順が定められていないから	分類-1	約20
②手順があっても、使う人に伝えられていないから	分類-2	
③手順を伝えられているのに、守るべき人が守らないから	分類-3	約80
④手順を守っても、手順そのものに不具合があるから	分類-4	数%